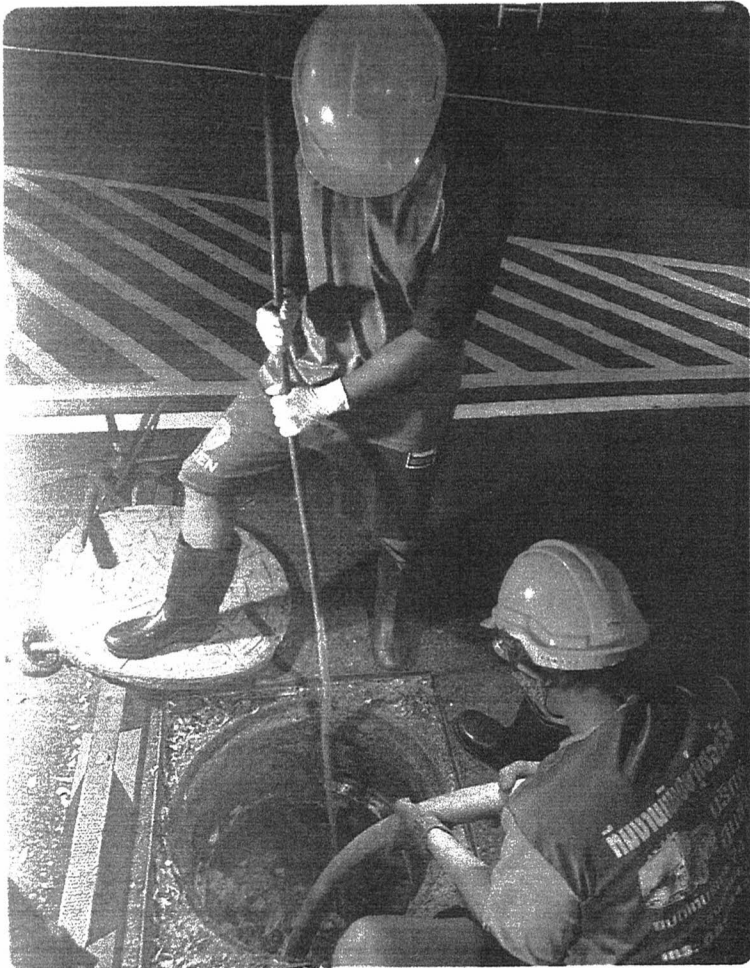
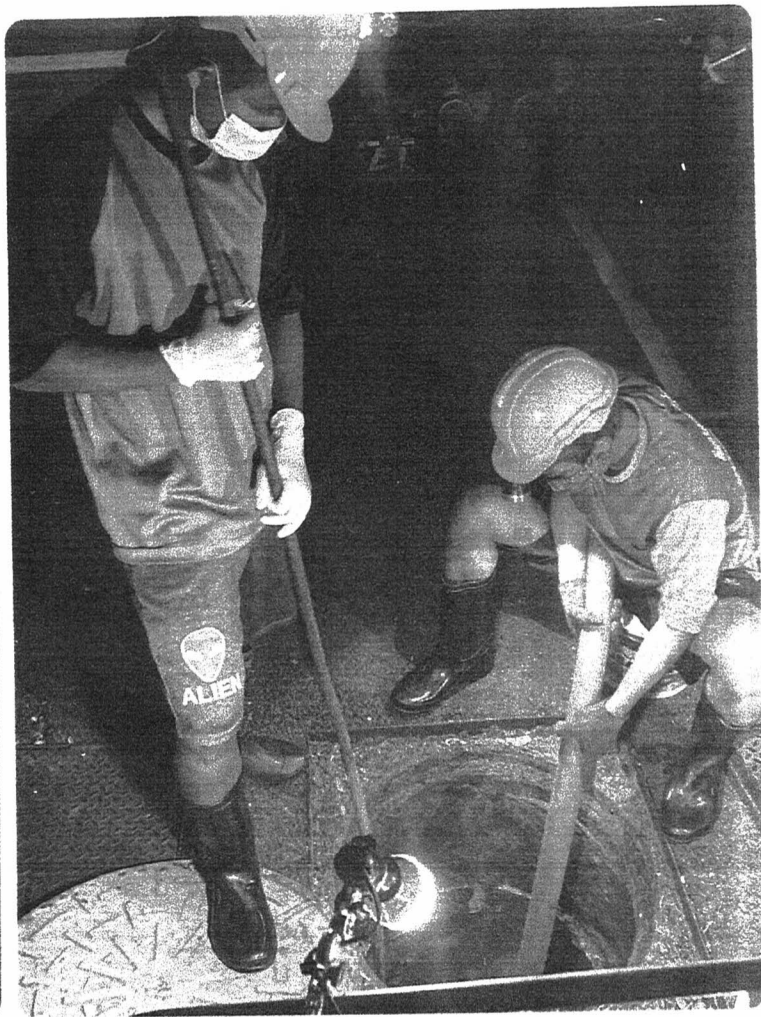
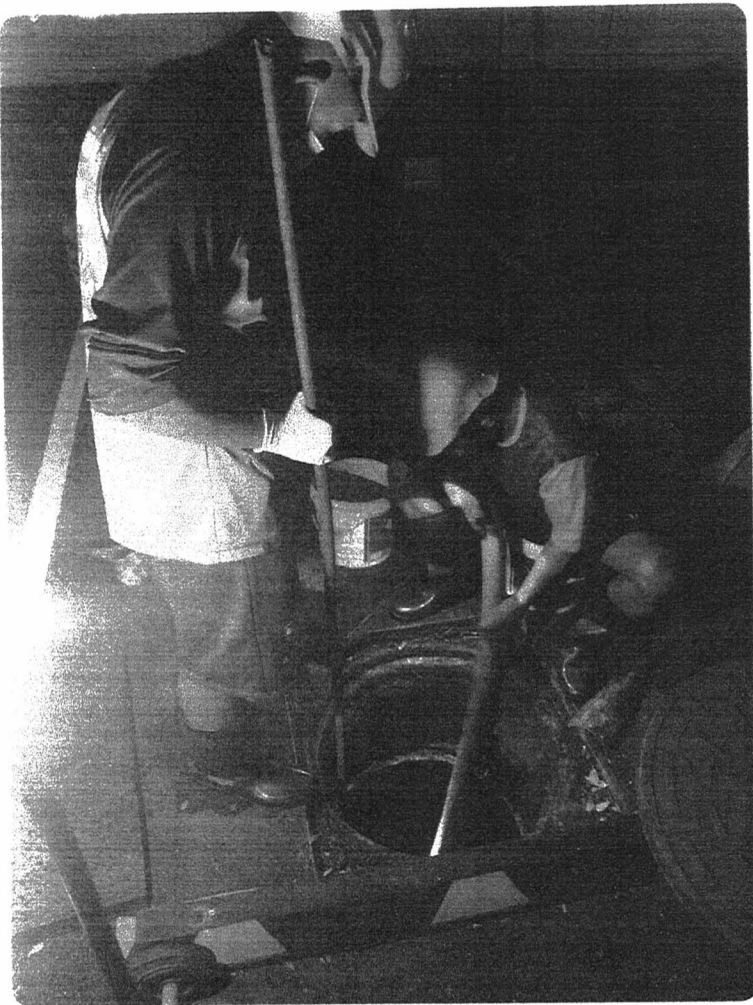
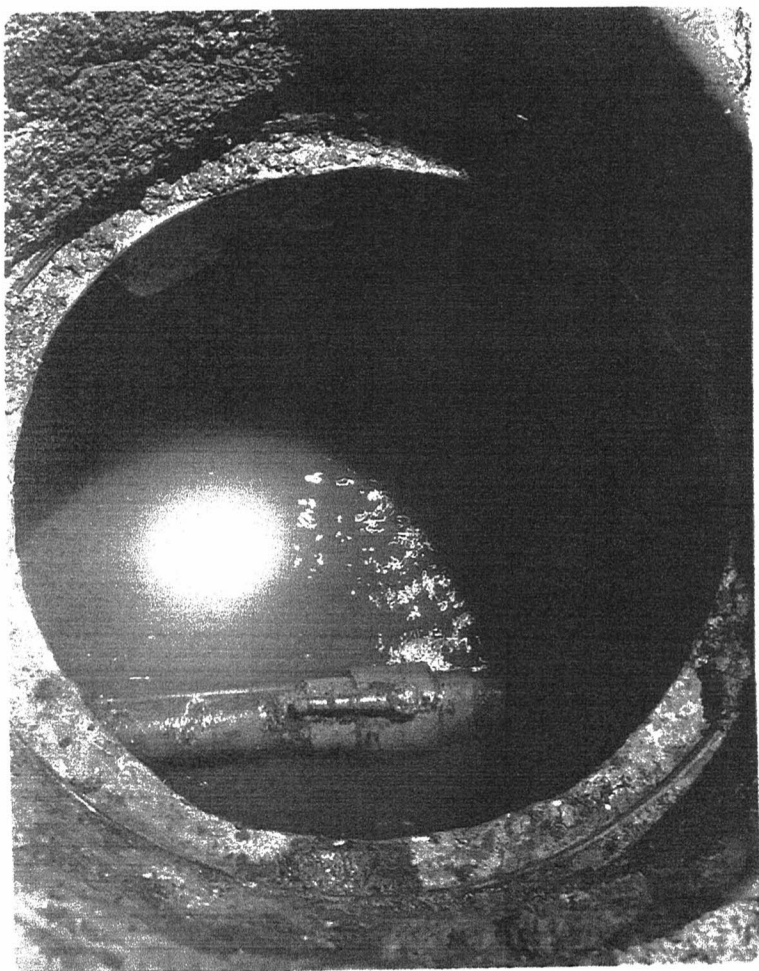
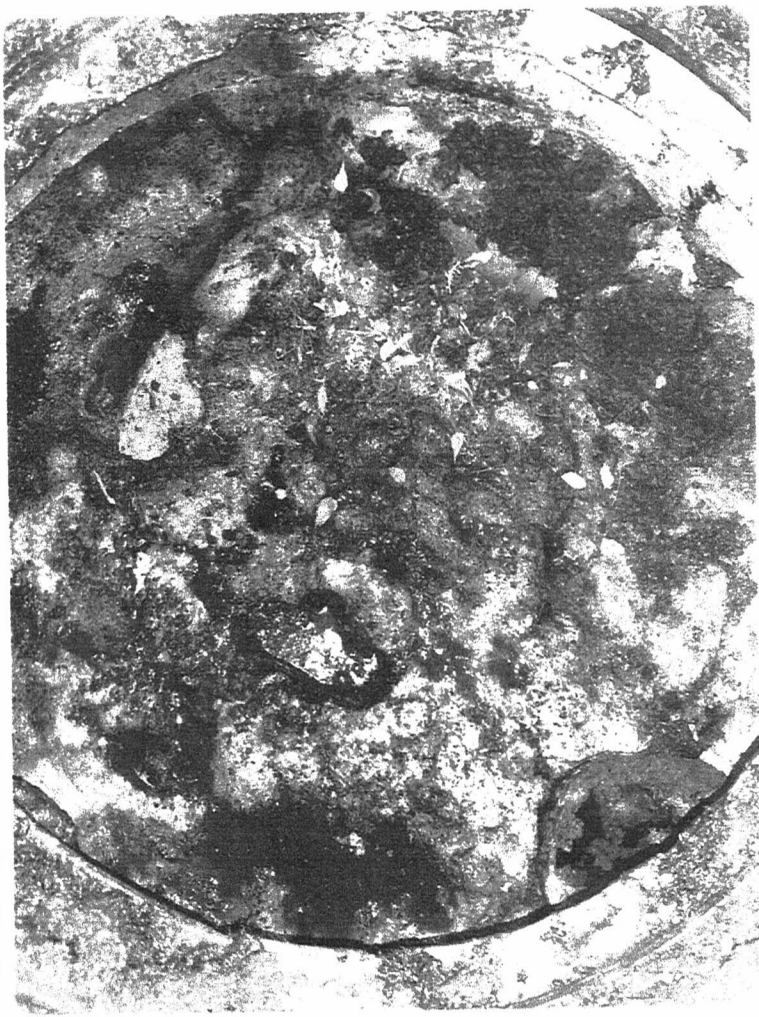
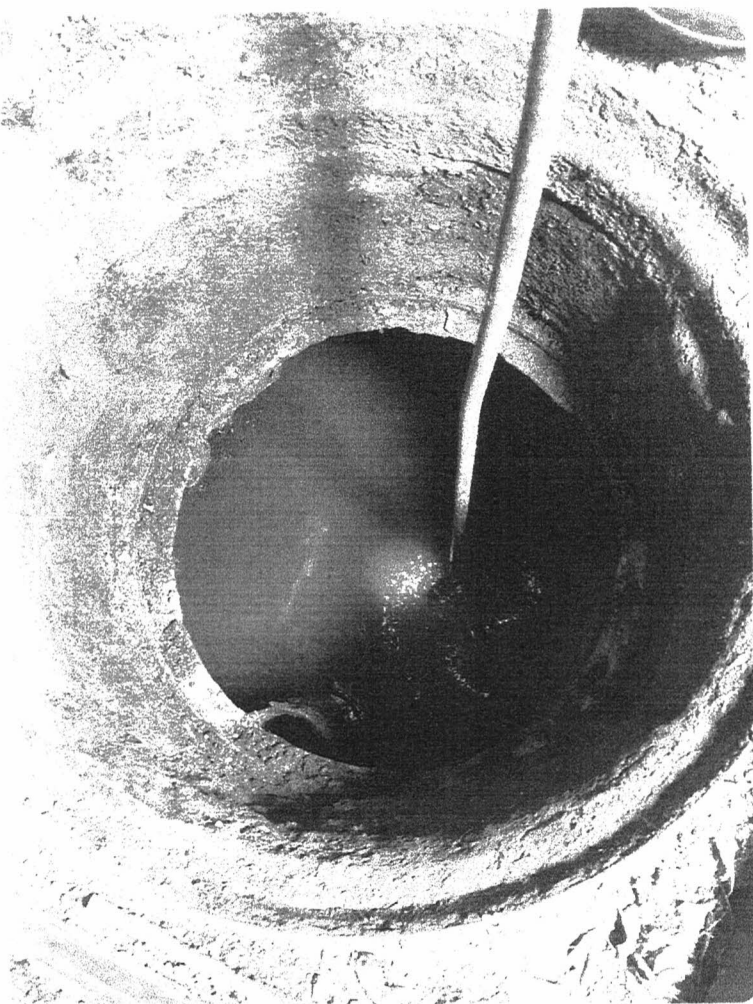




ภาคผนวก 5

การสูบสิ่งปนื้อ







ภาคผนวก 6


บันทึกการทำความสะอาดโรงพักขยะ

วันที่	เช้า	บ่าย	ตรวจงาน	หมายเหตุ
1	✓	✓		
2	✓	✓		
3	✓	✓		
4	✓	✓		
5	✓	✓		
6	✓	✓		
7	✓	✓		
8	✓	✓		
9	✓	✓		
10	✓	✓		สัปดาห์
11	✓	✓		
12	✓	✓		
13	✓	✓		
14	✓	✓		
15	✓	✓		
16	✓	✓		
17	✓	✓		
18	✓	✓		
19	✓	✓		
20	✓	✓		สัปดาห์ Pes.
21	✓	✓		
22	✓	✓		
23	✓	✓		
24	✓	✓		
25	✓	✓		
26	✓	✓		
27	✓	✓		
28	✓	✓		
29	✓	✓		
30	✓	✓		
31	✓	✓		สัปดาห์ me.

วันที่	เช้า	บ่าย	หมายเหตุ
1	✓	✓	
2	✓	✓	
3	✓	✓	
4	✓	✓	
5	✓	✓	
6	✓	✓	
7	✓	✓	
8	✓	✓	
9	✓	✓	
10	✓	✓	ล้างถังน้ำ
11	✓	✓	
12	✓	✓	
13	✓	✓	
14	✓	✓	
15	✓	✓	
16	✓	✓	
17	✓	✓	
18	✓	✓	
19	✓	✓	
20	✓	✓	ล้างถัง Pes.
21	✓	✓	
22	✓	✓	
23	✓	✓	
24	✓	✓	
25	✓	✓	
26	✓	✓	
27	✓	✓	
28	✓	✓	ล้างถัง MC
29			
30			
31			

วันที่	เช้า	บ่าย		หมายเหตุ
1	✓	✓		
2	✓	✓		
3	✓	✓		
4	✓	✓		
5	✓	✓		
6	✓	✓		
7	✓	✓		
8	✓	✓		
9	✓	✓		
10	✓	✓		
11	✓	✓		
12	✓	✓		
13	✓	✓		
14	✓	✓		
15	✓	✓		
16	✓	✓		
17	✓	✓		
18	✓	✓		
19	✓	✓		
20	✓	✓		ส่งเวร Pes.
21	/	/		
22	/	/		
23	/	/		
24	/	/		
25	/	/		
26	/	/		
27	/	/		
28	/	/		
29	/	/		
30	/	/		
31	/	/		ส่งเวร MC

วันที่	เช้า	บ่าย	หมายเหตุ
1	✓	✓	
2	✓	✓	
3	✓	✓	
4	✓	✓	
5	✓	✓	
6	✓	✓	
7	✓	✓	
8	✓	✓	
9	✓	✓	
10	✓	✓	
11	✓	✓	
12	✓	✓	
13	✓	✓	
14	✓	✓	
15	✓	✓	
16	✓	✓	
17	✓	✓	
18	✓	✓	
19	✓	✓	
20	✓	✓	ส่ง 105 PEG
21	✓	✓	
22	✓	✓	
23	✓	✓	
24	✓	✓	
25	✓	✓	
26	✓	✓	
27	✓	✓	
28	✓	✓	
29	✓	✓	
30	✓	✓	
31	✓	✓	ส่ง 105 MC



สิกรินทร์
 SIKARIN

ตารางการทำความสะอาดโรงพักขยะ
 เดือน ... พ.ค. ๖๖ ...

วันที่	เช้า	บ่าย	หมายเหตุ
1	✓	✓	
2	✓	✓	
3	✓	✓	
4	✓	✓	
5	✓	✓	
6	✓	✓	
7	✓	✓	
8	✓	✓	
9	✓	✓	
10	✓	✓	ล้างรถ RV
11	✓	✓	
12	✓	✓	
13	✓	✓	
14	✓	✓	
15	✓	✓	
16	✓	✓	
17	✓	✓	
18	✓	✓	
19	✓	✓	
20	✓	✓	ล้างรถ. Pes.
21	✓	✓	
22	✓	✓	
23	✓	✓	
24	✓	✓	
25	✓	✓	
26	✓	✓	
27	✓	✓	
28	✓	✓	
29	✓	✓	
30	✓	✓	
31	✓	✓	ล้างรถ MC

วันที่	เช้า	บ่าย	ตรวจงาน	หมายเหตุ
1	✓	✓		
2	✓	✓		
3	✓	✓		
4	✓	✓		
5	✓	✓		
6	✓	✓		
7	✓	✓		
8	✓	✓		
9	✓	✓		
10	✓	✓		
11	✓	✓		
12	✓	✓		
13	✓	✓		
14	✓	✓		
15	✓	✓		
16	✓	✓		
17	✓	✓		
18	✓	✓		
19	✓	✓		
20	✓	✓		ดีใจ Pes.
21	✓	✓		
22	✓	✓		
23	✓	✓		
24	✓	✓		
25	✓	✓		
26	✓	✓		
27	✓	✓		
28	✓	✓		
29	✓	✓		
30	✓	✓		ดีใจ Pes.
31	-	-		



ภาคผนวก 7

บันทึกปริมาณขยะ

รายงานน้ำหนักขยะติดเชื้อและขยะอันตราย

ลำดับที่	เดือน	น้ำหนักขยะติดเชื้อ (kg.)		น้ำหนักขยะอันตราย (kg.)	
		2565	2566	2565	2566
1	มกราคม	17,583	15,395	-	500
2	กุมภาพันธ์	16,994	14,382	570	-
3	มีนาคม	21,392	15,115	520	590
4	เมษายน	17,737	16,230	460	580
5	พฤษภาคม	15,497	16,675	450	560
6	มิถุนายน	16,545		360	520
7	กรกฎาคม	20,024		500	
8	สิงหาคม	19,189		540	
9	กันยายน	17,558		480	
10	ตุลาคม	16,580		460	
11	พฤศจิกายน	16,898		550	
12	ธันวาคม	19,230		330	
	Sum	<u>215,227.00</u>	<u>77,797.00</u>	<u>5,220.00</u>	<u>2,750.00</u>



ภาคผนวก 8

บันทึกปริมาณการใช้น้ำและการใช้ไฟฟ้า

ปริมาณการใช้น้ำโรงพยาบาลศิริรินทร์ ปี2566

ปี	มกราคม	กุมภาพันธ์	มีนาคม	เมษายน	พฤษภาคม	มิถุนายน	กรกฎาคม	สิงหาคม	กันยายน	ตุลาคม	พฤศจิกายน	ธันวาคม
จำนวนใช้น้ำ ปี 65 (ลบ.ม.)	17,652.00	18,760.00	17,172.00	16,885.00	17,215.00	19,571.00	20,478.00	20,754.00	21,335.00	20,418.00	21,553.00	20,620.00
จำนวนใช้น้ำ ปี 66 (ลบ.ม.)	19,262.00	17,233.00	17,512.00	18,873.00	17,647.00	19,705.00	19,026.00					

ปริมาณการใช้ไฟฟ้าโรงพยาบาลศิริรินทร์ ปี2566

ปี	มกราคม	กุมภาพันธ์	มีนาคม	เมษายน	พฤษภาคม	มิถุนายน	กรกฎาคม	สิงหาคม	กันยายน	ตุลาคม	พฤศจิกายน	ธันวาคม
จำนวนหน่วย (kWh) ปี 65	954,000.00	867,000.00	1,068,000.00	1,002,000.00	1,045,000.00	1,050,000.00	1,055,022.00	1,055,022.00	1,020,989.00	1,055,022.00	1,020,989.00	1,003,692.00
จำนวนหน่วย (kWh) ปี 66	931,000.00	903,000.00	1,063,000.00	1,098,000.00	1,154,000.00	1,145,000.00	1,205,000.00					